

PFLEGE UND GEMEINSCHAFT

Unser Service - Angebote

Wohnsituation:

- 26 Einzelzimmer mit Sanitärraum
- 6 Doppelzimmer mit Sanitärraum
- hochwertiges Mobiliar (wie Pflegebetten, Schränke u.a.)
- Fahrstuhl
- rollstuhlgerechte Ausstattung des gesamten Hauses
- moderne Schwestern-Rufanlage
- eigener Telefon- und Fernsehanschluss in jedem Zimmer

Gemeinschaftseinrichtungen:

- liebevoll eingerichtete Aufenthaltsbereiche je Wohnetage
- moderne Pflegebäder auf jeder Etage
- großzügig angelegter Sinn- und Erlebnisgarten

Sonstige Dienstleistungen:

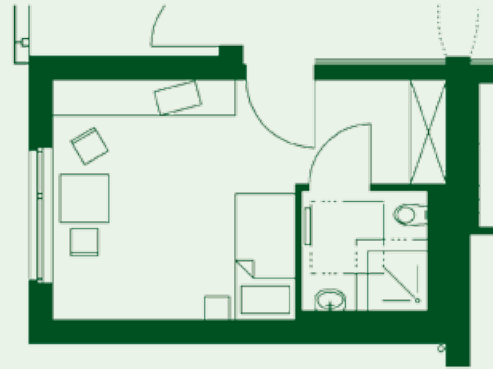
- eigene Küche und Konditorei mit Menüwahl und Diätkost
- eigene Wäscherei
- eigene Haushälterinnen für Haus- und Zimmerreinigung sowie individuelle Betreuungsaufgaben
- kulturelle Veranstaltungen
- verschiedene Zusatzangebote auf Wunsch
- Beratungs- und Vermittlungsangebote für Ergotherapie, Physiotherapie, Apotheken, Haus- und Fachärzte

Angebote in Heimnähe:

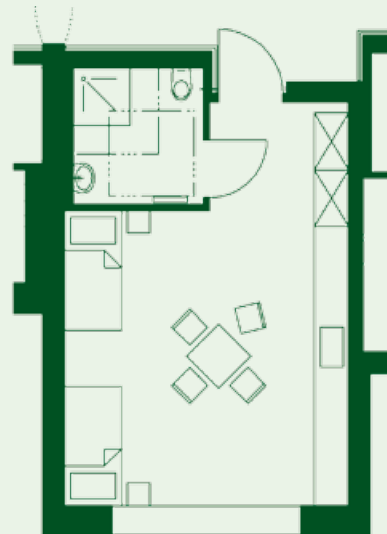
- Nutzung diverser Angebote der Kliniken, z.B. Cafeteria, Einkaufsmarkt
- Nähe zum ambulanten Pflegedienst Kleegasse
- Selbsthilfegruppe vom Förderverein Altershilfe Muldentale e.V.
- Stadtpark für ausgedehnte Spaziergänge

PFLEGE UND GEMEINSCHAFT

Unser Service - Angebote



Einzelzimmer ca. 20 m² und Bad ca. 4 m²



Doppelzimmer max. 30 m² und Bad ca. 5 m²

ALTENPFLEGEHEIM KLEEGASSE

WURZEN



Ansicht von Kleegasse



Ansicht vom Garten



Eine Einrichtung der:
**Altenheimgesellschaft
Muldentale gGmbH**

Bergstraße 2a
04821 Brandis
Tel.: 03 42 92 / 4 17 30
Fax: 03 42 92 / 4 17 59

Liebevolle Pflege und ein abwechslungsreiches Alltagsleben

KONZEPTION

Unser Verständnis

Mit unseren beiden Häusern in Brandis „Altenpflegeheim Bergstraße“ blicken wir auf mehr als 11-jährige Erfahrungen und eine erfolgreiche Arbeit (TÜV-zertifiziert) auf dem Gebiet der stationären Altenpflege zurück.

Darauf aufbauend realisieren wir eine kapazitive und inhaltliche Erweiterung unseres Pflegeangebotes durch die Eröffnung des Altenpflegeheimes „Kleegasse“ in Wurzen am Krankenhaus.

Neben der herkömmlichen stationären Altenpflege wird der Schwerpunkt besonders auf spezielle Pflegeangebote (Pflege von an Demenz erkrankten Menschen, Überleitungspflege, Palliativ- und Schwerstpflege) gelegt. Das Besondere ist die Möglichkeit, verschiedene Formen stationärer Pflege in kleinen Wohnbereichen und eine spezielle medizinische Betreuung in enger Kooperation mit den Muldentalkliniken GmbH zu erbringen. Wir vervollständigen dieses Angebot durch unseren eigenen „Ambulanten Pflegedienst Kleegasse“ in Wurzen.

Das Führungsteam setzt sich aus den bisherigen Leitungsmitgliedern des Stammsitzes in Brandis zusammen. Die wirtschaftliche Entwicklung des Standortes Wurzen ist hauptsächlich von der Marktentwicklung insgesamt und von der Akzeptanz des Pflegeangebotes abhängig. Um möglichen Risiken rechtzeitig zu begegnen, wird in unserem Unternehmen dem Controlling und der ständigen Marktbeobachtung ein besonderer Stellenwert eingeräumt.

Hierdurch soll die Transparenz unseres Hauses nach außen getragen und den älteren Menschen die Angst vor einem Leben im Altenpflegeheim genommen werden.

Jedem Pflegebedürftigen steht, unabhängig von seiner finanziellen Lage, unser Pflegeheim Haus „Kleegasse“ offen – jeder kann es sich

leisten, hier seinen Lebensabend zu verbringen. Der Heimbewohner übernimmt lt. Pflegeversicherung SGB XI einen Teil der Kosten (die sogenannten Hotelkosten und Investkosten) und die Pflegekasse übernimmt die Pflegekosten.

Sollte der Eigenanteil aus eigenen finanziellen Mitteln nicht beglichen werden können, werden auf Antrag die zuständigen Sozialhilfeträger einen Teil der Kosten, einschließlich Barbetrag (Taschengeld), übernehmen.

Das Altenpflegeheim ist ein offenes Haus und sichert eine ganzheitliche Pflege und Betreuung der Bewohner. Es wird Hilfe in jeder Situation gewährleistet.

Das Betreuungskonzept ist ausgerichtet auf das möglichst lange Erhalten der Selbständigkeit der Bewohner und auf die Aktivierung und Förderung der Individualität.

Ausgestattet mit modernster Technik wird die Pflege optimiert und es entstehen Freiräume für die persönliche Betreuung.

BETREUUNG UND PFLEGE

Einziehen werden Pflegebedürftige mit Pflegestufe 1, 2, 3 und entsprechend dieses Pflegebedarfes werden die fachlich qualifizierten Mitarbeiter mit altbewährten und neueren Methoden eine hohe Qualität der Pflege rund um die Uhr sichern.

Für gerontopsychiatrisch Pflegebedürftige sind geeignete Räume und spezielle Betreuungsangebote vorhanden.

- Jedes Bewohnerzimmer verfügt über einen eigenen Sanitärraum, der alten- und behindertengerecht ausgestattet ist.
- Alle Zimmer sind mit hochmodernen Pflegebetten und Möbeln ausgestattet. Auch das Einrichten mit eigenen vertrauten Möbeln ist möglich.
- Durch die Gliederung des Hauses in 2 Wohnetagen mit jeweiligen Wohn- und Aufenthaltsbereichen wird eine räumliche Überschaubarkeit erreicht.

ALTENPFLEGEHEIM KLEEGASSE WURZEN

Pflege und Betreuung:

- Gleichwertiger Stellenwert von Pflege und Wohnen
- ständiges Arbeiten nach eigenem Pflege- und Betreuungskonzept (Pflegeleitbild, Pflegemodell, Pflegestandards)
- gerontopsychiatrische Tagesstrukturierung
- hoher Qualitätsanspruch an die Pflege
- tägliche Betreuungsangebote
- Gruppen- und Einzeltherapien durch erfahrene Fachkräfte

ANFAHRT

So finden Sie uns



Liebevolle Pflege und ein abwechslungsreiches Alltagsleben